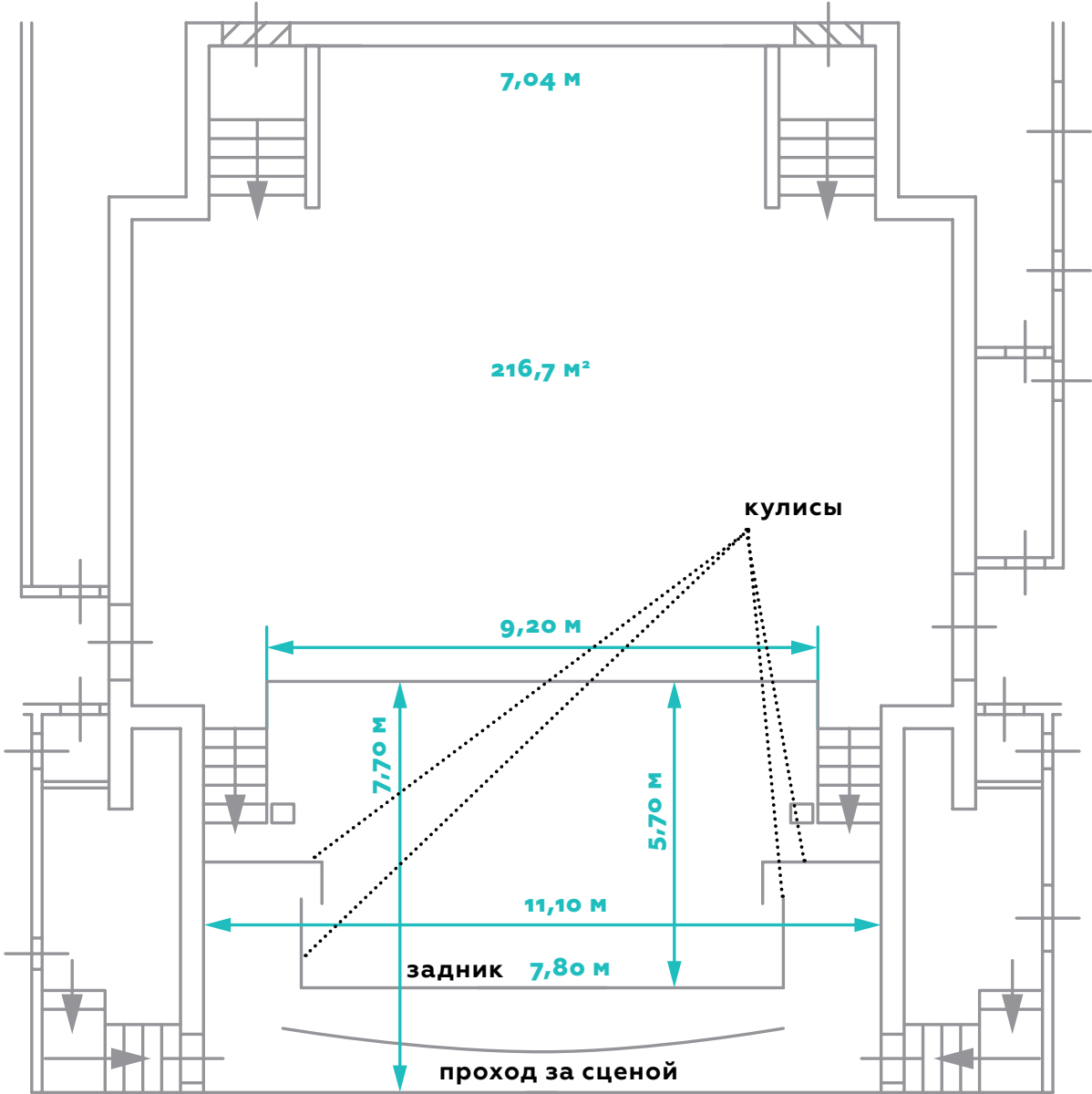
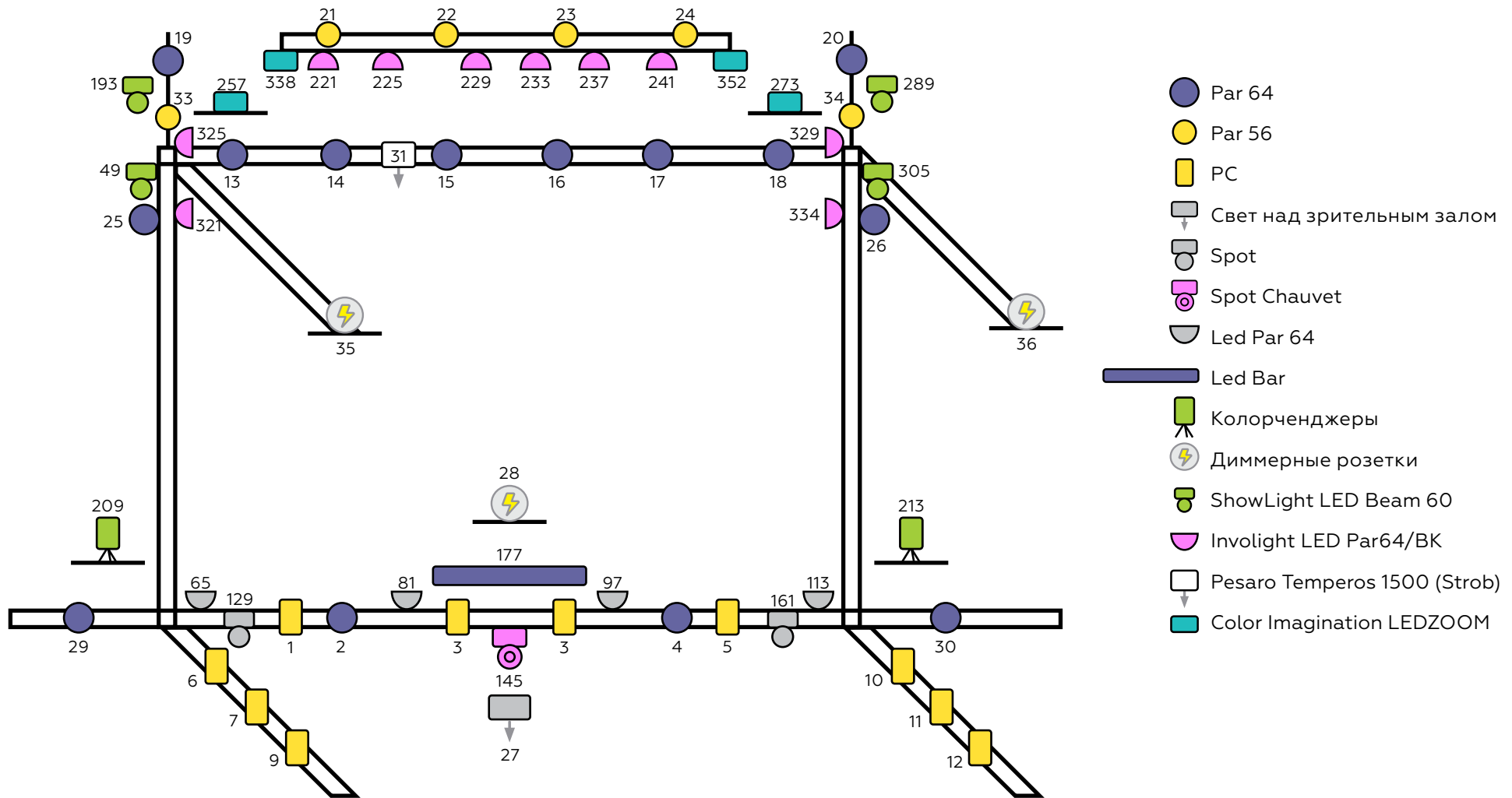


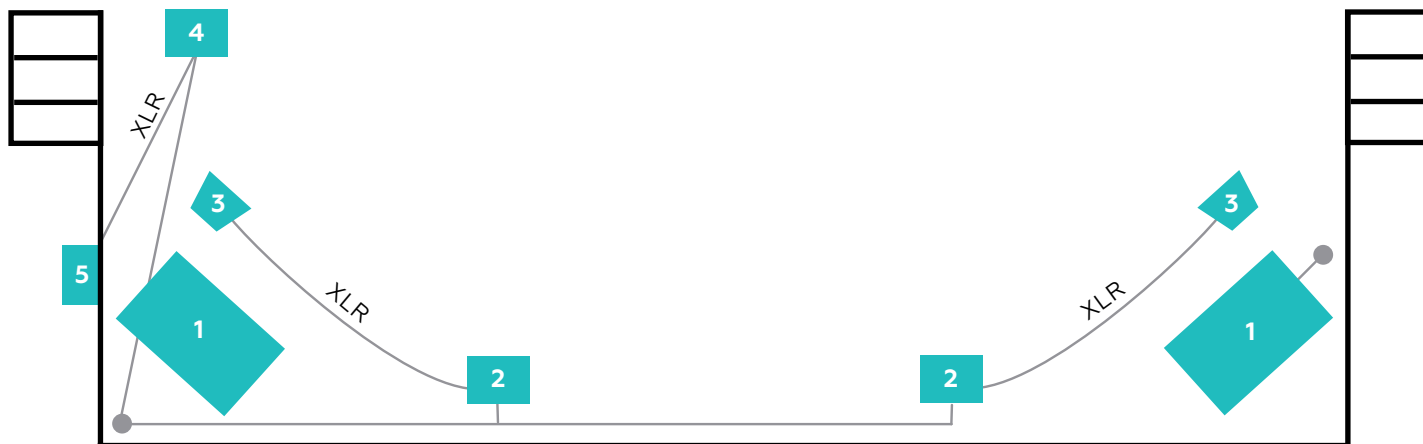
Малый зал. План



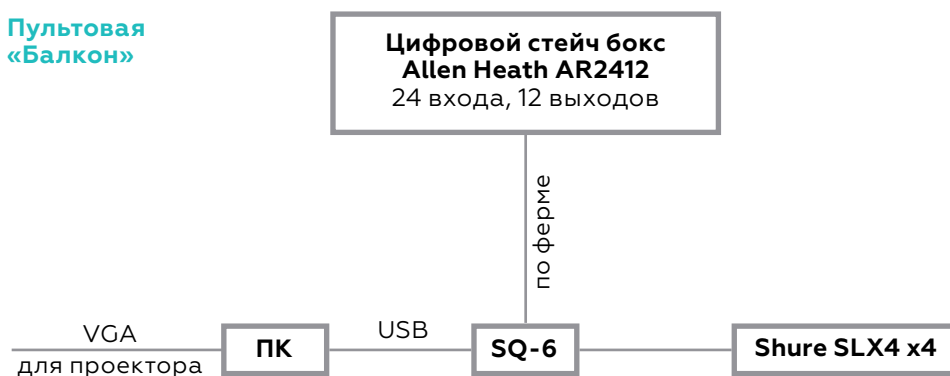
Малый зал. Схема света



Малый зал. Схема звука



Пультовая
«Балкон»



- 1** FBT PSR 215
Martin Audio 2.0
Black line S18
- 2** dB Technologies Flexsys FM10
(фронтальный монитор.линия)
- 3** FBT Jolly 12RA
(прострелы, получают сигнал от **2**)
- 4** Аналоговый Stage Box
16 выходов, 4 входа
(2 выхода XLR под сцену к усилителям **5**, 2 выхода XLR под сценой в тех. отверстий авансценного кабель-канала и идут по нему к **2**)
- 5** MA 3.0 (усилитель BlackLine S18)
Camcotecton 32.4 (усилитель FBT PSR)

Коммутация от усилителей к колонкам проходит под сценой и выходит из технических отверстий

Малый зал. Оборудование



Свет

Avolite Titan Mobile Console	Цифровой пульт с опер системой TITAN, 4 физических выхода DMX 512	1 шт.
Elation Scene Setter 24/48	Цифровой диммерный пульт, 24/48 каналов (резервный)	1 шт.
Svetoch DDW 24-25L	Цифровой диммер, 24 канала по 5 кВт	1 шт.
Svetoch DDR 12-16	Цифровой диммер, 12 каналов по 3 кВт	1 шт.
EuroDJ TM splitter 1-4e	Сплиттер DMX, 1 вход, 4 выхода	1 шт.
Involight DMX D400	Сплиттер DMX, 1 вход, 4 выхода	2 шт.
Involight LED Par64/BK	RGB прожектор, светодиодов: 183 шт. (61 кр, 61 зел, 61 син), 1 м – 3460 люкс	10 шт.
7clighting 54x3W LED Par Light RGBW	Led par64, RGBW прожектор, 54 светодиода, 180W	4 шт.
Proton PL 300 linea RGBWA	Led Bar, RGBWA прожектор, 300W	1 шт.
DTS Par 64 Classic Eco	Прожектор PAR, лампа Par 64 600W	6 шт.
VARYTEC PAR 64 Floor poliert	Прожектор PAR, лампа Par 64 600W	8 шт.
DTS P56 short eco max	Прожектор PAR, лампа Par 56 500W	6 шт.
ImLight Accent 1200	Прожектор PC с линзой Френеля под лампу GX 9,5 1200W	2 шт.
F.A.L Stage 1000	Прожектор PC с линзой Френеля под лампу GX 9,5 1000W	4 шт.
Eurolight Theatre 650 Spot	Прожектор PC с линзой Френеля под лампу GX 9,5 + GY 9,5 650W	4 шт.
SRL 524	PinSpot 30W	2 шт.
Метал-гал.светильник («лягушка»)	Лампа «трубка» 250W	2 шт.
Involight Led MH 250S	Прожектор «вращ.голова», светодиоды, 250W	2 шт.
Chauvet QSpot 460 LED	Прожектор «вращ.голова», светодиоды, 240W	1 шт.
ShowLight LED Beam 60	Источник света: OSRAM LED 60W.DMX 512, 4 цветов, строб, диммер	4 шт.
Color Imagination LEDZOOM 360F	«Вращающаяся голова», 36*10 Вт LEDs, RGBW, моторизированный зум 8°–60°	4 шт.
ImLight Chameleon	Колорченджер, лампа MSD–250	2 шт.
Martin MAGNUM 2500 HZ Fog machine	Машина для дыма и тумана DMX 512	1 шт.
Involite BlackLight 400	УФ светильник, 400W	2 шт.
Pesaro Temperos 1500	Стробоскоп аналоговый, 1500 W	1 шт.
Кабели DMX	3 пиновые сигнальные кабели DMX, разной длины (не стационарные)	6 шт.
involight fm3000pro	Машина для дыма и тумана (DMX–512 + пульт управления)	2 шт.

Звук

Портальная система

Martin Audio BlackLine S18	Сабвуфер пассивный	2 шт.
Martin Audio MA 3.0	Усилитель мощности	1 шт.
FBT PSR 215	Пассивная 2 полосная акустическая система	2 шт.
CAMCO TECTON 32.4	Усилитель мощности	1 шт.

Мониторы

FBT Jolly 12RA	Напольный активный монитор	2 шт.
dB Technologies Flexsys FM10	Напольный активный монитор	2 шт.

Микшер

Allen&Heat SQ-6	Цифровой пульт, 48 каналов	1 шт.
-----------------	----------------------------	-------

Мультикор

Allen heath GLD AR2412	Цифровой стейч бокс 24 входа, 12 выходов	1 шт.
------------------------	------------------------------------------	-------

Микрофоны

Shure SLX 4	Микрофонная база	4 шт.
-------------	------------------	-------

Проекционное оборудование

Samsung SP-D300B	Порт.проектор, 1024x768, 3000 Лм, контр.3000:1, VGA, HDMI	1 шт.
Extron P/2 DA2 Plus	Видео сплиттер, 1 вход, 2 выхода	

Технические характеристики экрана и проектора:

Размер экрана: 4x3 метра

Соотношение сторон экрана для проектора: 4:3

Разрешение экрана: 1280x1024

Формат файлов: MP4 (HD/Full HD)

Кодек: H.264.H265 (25 кадров/сек)

Малый зал. Сотрудники



Пакет «Базовый» (Входит в стоимость)

Звукорежиссер	Подключение оборудования, постоянное нахождение рядом с приглашенным специалистом по звуку в качестве инженера
Техник по свету	Включение базового оборудования, статичная общая заливка

Пакет «Стандартный»

Звукорежиссер. Сопровождение	Подключение оборудования, помощь в проведении мероприятия, постоянное нахождение рядом с приглашенным специалистом по звуку
Светооператор	Включение оборудования, помощь специалисту со стороны заказчика в проведении мероприятия

Пакет «Расширенный»

Звукорежиссер. Полная занятость	Подключение оборудования, настройка оборудования, предоставленного арендаторами, включение аудио файлов, работа с микшерным пультом.
Светорежиссер	Включение оборудования, проведение мероприятия по световой партитуре заказчика
Выпускающий администратор	Сотрудник КЦ, который все мероприятие взаимодействует с артистами за сценой

Пакет «Максимальный»

Технический режиссер	Проработка сценария с артистами, проведение полноценной репетиции с проработкой нюансов и исправлением технических проблем, постановка сценических эффектов, постановка / коррективировка световых эффектов, синхронизация работы технических служб, света, звука, техников за сценой. Ведение мероприятия под ключ
Звукорежиссер. Концертная звукоорежессура живого ансамбля/ оркестра	Подготовка сцены, подключение оборудования, настройка оборудования, предоставленного арендаторами, прокладка коммутационного кабеля, отстройка микрофонов, отстройка мониторинговых линий, отстройка общего звучания ансамбля, включение аудио файлов, работа с микшерным пультом
Техник на сцене (за сценой) во время мероприятия	Работа с микрофонами, контроль заряда батарей, вынос и унос микрофонов на сцену и другого музыкального оборудования
Художник по свету	Включение оборудования, проработка световой партитуры мероприятия, проведение мероприятия

Отдельная докомплектация персонала

Технический режиссер	Проработка сценария с артистами, проведение полноценной репетиции с проработкой нюансов и исправлением технических проблем, постановка сценических эффектов, постановка /корректировка световых эффектов, синхронизация работы технических служб, света, звука, техников за сценой. Ведение мероприятия под ключ
Техник на сцене (за сценой) во время мероприятия	Работа с микрофонами, контроль заряда батарей, вынос и унос микрофонов на сцену и другого музыкального оборудования